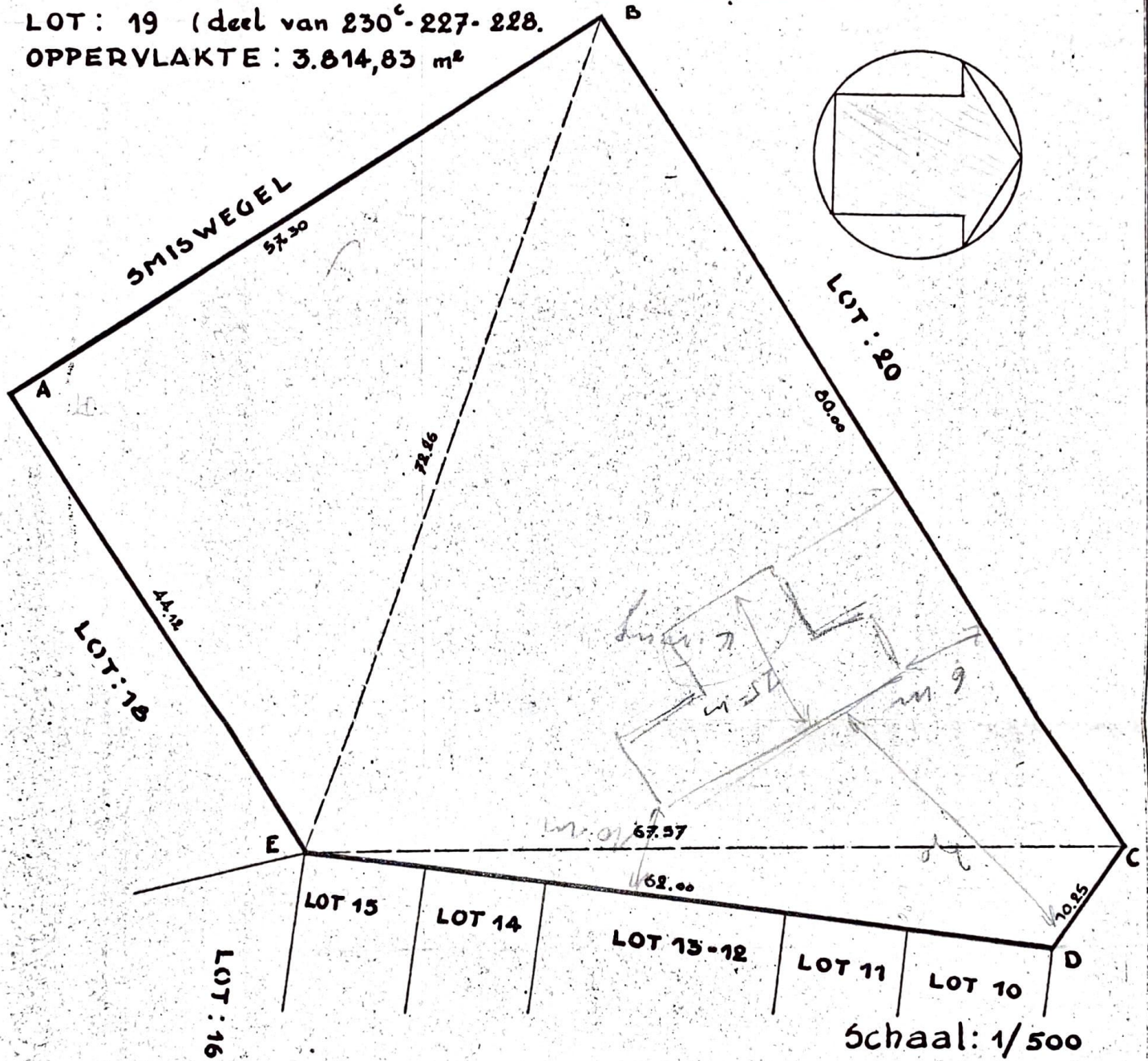


GEMEENTE S^t MARTENS-LEERNE
ENIGE SECTIE

VERKAVELING VAN PERCELEN N^o 166 - 227-228-229-230^c-231^a

LOT: 19 (deel van 230^c-227-228)

OPPERVLAKTE : 3.814,83 m²



PROCES-VERBAAL VAN METING

Ten jare Negentienhonderd twee en zestig
de 31^e juli , ben ik ondergetekende Van Herreweghe André, gezworen
landmeter, wonende te Gent, wettelijk beëdigd en aanvaard bij de
Rechtbank van Eerste Aanleg, zetelende te Gent, overgegaan tot het
uitmeten van een perceel bouwgrond te S^t Martens-Leerne aldaar
gekadaastreerd zoals hierboven vermeld

Dit lot heeft een oppervlakte van DRIE DUIZEND ACHT
HONDERD VEERTIEN m² 83 dm² (3.814,83 m²)

Palen werden geplaatst in de punten A-B-C-D en E.

Dit alles volgens maten en aanduidingen van het
bijgaand plan