



Agence Demanet

EXCLUSIEF VASTGOED

Latemstraat 29
Sint-Martens-Latem

pieter@agencedemanet.be

+32 9 273 60 84





Uitzonderlijke vierkantshoeve gelegen in Bottelare

Lindestraat 9-10-11, 9820 Bottelare



3



6



3380m²

Omschrijving

Uitzonderlijke vierkantshoeve, gelegen in het centrum van Bottelare. Sinds 1709, biedt deze historische hoeve niet alleen charme en karakter, maar ook tal van mogelijkheden op een totale perceelsoppervlakte van 3380m². De eigendom heeft een rijke geschiedenis en heeft in het verleden gediend als een brouwerij en stokerij. Deze historische elementen geven een uniek karakter en een verhaal om te koesteren. De uiterst charmante hoeve is verdeeld over drie huisnummers, wat het ideaal maakt voor verschillende doeleinden, zoals wonen en werken, of een meergezinswoning. De sfeervolle binnentuin geniet van totale privacy in een oase van rust en groen. Aan de achterzijde van de hoeve geniet u van een weids open zicht op de uitgestrekte velden en natuur. Deze eigendom vereist renovatie, waardoor u de vrijheid heeft om het naar eigen wens en smaak te moderniseren en in te richten. Met zijn rijke verleden en prachtige locatie is deze vierkantshoeve een ideaal project voor liefhebbers van karaktervolle panden en erfgoed. Of u nu op zoek bent naar een ruime gezinswoning, een project voor renovatie of een investering, dit pand heeft het allemaal.

Specificaties

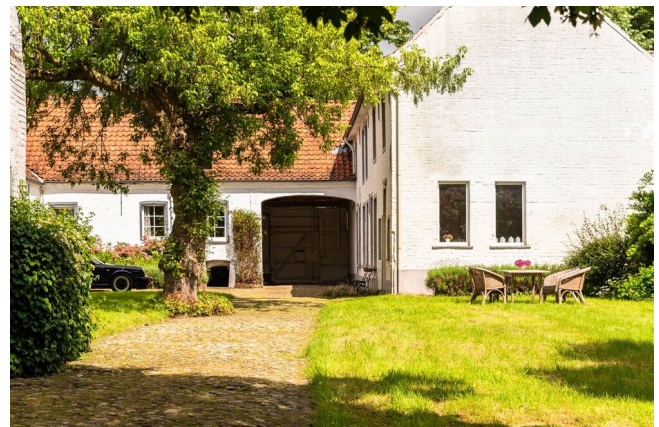
Slaapkamers	6
Badkamers	3
Oriëntatie	Zuiden
Terras	Ja
Jaar van constructie	1709
Grond opp.	3380m ²
Bewoonbaar opp.	730m ²
Staat v.h. goed	Niet meegedeeld

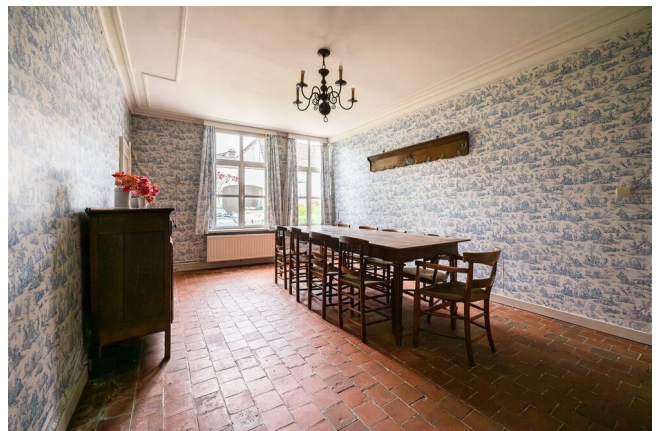
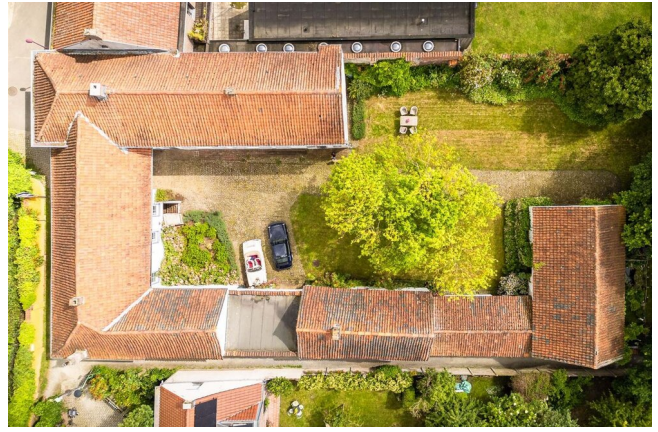
Energie

Waarde	631
Code	F

Stedenbouwkundige vergunning

Stedenbouwkundige vergunning	Niet van toepassing
Verkavelingsvergunning	Niet van toepassing
Voorkooprecht	Nee
Juridische beslissing	Nog niet aangevraagd
Stedenbouwkundige overtreding vastgesteld	Niet van toepassing
Overstromingsgevoelig gebied	Nee











pieter@agencedemanet.be

+32 9 273 60 84

Latemstraat 29
Sint-Martens-Latem

BIV 510.856 - BTW BE 0699.719.792