



Agence Demanet

EXCLUSIEF VASTGOED

Latemstraat 29
Sint-Martens-Latem

pieter@agencedemanet.be

+32 9 273 60 84





Casco woning in het dorp van Bachte-Maria-Leerne

Leernsesteenweg 189, 9800 Bachte-maria-leerne



2



4



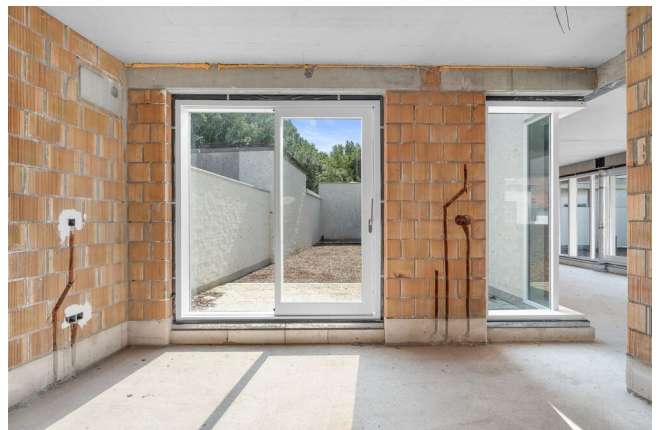
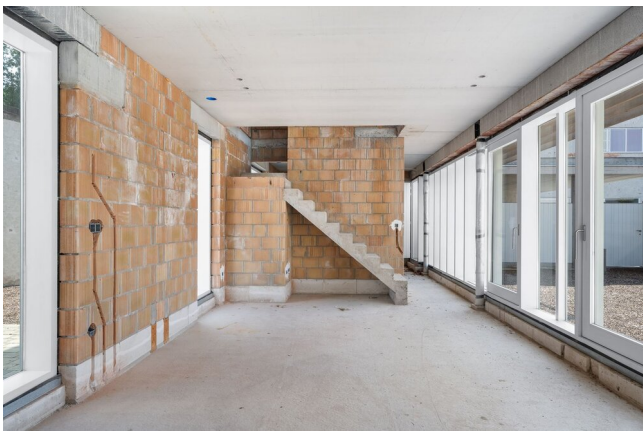
308m²

Omschrijving

De woning heeft grondoppervlakte van 308m² en is georiënteerd op het zuidwesten, waardoor de middag- en avondzon volop in de woning schijnt. Met een bewoonbare oppervlakte van 201m² is de woning als volgt ingedeeld: Bij binnenkomst komt u in een inkomhal, met direct daarnaast een praktische wasruimte. Vervolgens betreedt u de open leefruimte, die is ingedeeld in een living, een open keuken en een eetgedeelte. Deze ruimtes vormen samen een "L" rondom de binnentuin, wat zorgt voor een aangename verbinding tussen binnen en buiten. De verkoop geschiedt onder 6% BTW stelsel op gebouw en registratie op de grond. Op de gelijkvloerse verdieping bevindt zich tevens een slaapkamer met een ensuite badkamer, die uitkijkt op een binnentuin. Op de bovenverdieping zijn er twee slaapkamers, met centraal daartussen een tweede badkamer. De woning beschikt daarnaast over zonnepanelen, een carport voor één auto en een overdekte fietsenberging. Kortom, een uitzonderlijke kans om energiezuinig te wonen in een nieuwbouwwoning in hartje Bachte.

Specificaties

Slaapkamers	4
Badkamers	2
Oriëntatie	Zuidoosten
Terras	Ja
Terras opp.	20m ²
Jaar van constructie	0
Grond opp.	308m ²
Bewoonbaar opp.	201m ²
Staat v.h. goed	Niet meegedeeld







pieter@agencedemanet.be

+32 9 273 60 84

Latemstraat 29
Sint-Martens-Latem

BIV 510.856 - BTW BE 0699.719.792