



Agence Demanet

EXCLUSIEF VASTGOED

Latemstraat 29
Sint-Martens-Latem

pieter@agencedemanet.be

+32 9 273 60 84





Romantische villa nabij de bossen van Sint-Martens-Latem

Sint-Pietersheide 15, 9830 Sint-martens-latem



3



5



1245m²

Omschrijving

Op een perceel van 1245m² kan u deze uiterst charmante villa terugvinden, vlakbij de dreven in Sint-Martens-Latem. Hier kan u ten volle genieten in alle privacy van een prachtig aangelegde, volwassen tuin. Deze villa dateert van 1957 en ligt op een uiterst rustige ligging in een groene omgeving. De villa biedt u op het gelijkvloers een ruime inkomhal met inloopvestiaire en toegang tot de bureauruimte, die doorloopt naar de living met authentieke open haard. De gezellige keuken is voorzien van alle comfort en als extra is er ook nog een aparte wasruimte. In deze villa is het gezelligheid ten troef, er is gebruik gemaakt van warme materialen en lichte schildertinten. Op de eerste verdieping vinden we 5 slaapkamers en 3 badkamers. In zomer zal u ongetwijfeld genieten de mooie aangelegde tuin voorzien van omheining, verlichting en een automatische grasrobot. Het zwembad is verwarmd via een warmtepomp en er is een overdekt terras waar u ook kan vertoeven tijdens de winter. Inpandige garage voor 1 auto en voldoende parkeermogelijkheden buiten. Kortom een zeer charmante compacte eigendom, gelegen in een rustige straat in het hart van Sint-Martens-Latem en op fietsafstand van het dorp.

Specificaties

Slaapkamers	5
Badkamers	3
Oriëntatie	Zuidwesten
Terras	Ja
Jaar van constructie	1957
Grond opp.	1245m ²
Bewoonbaar opp.	273m ²
Staat v.h. goed	Goed

Energie

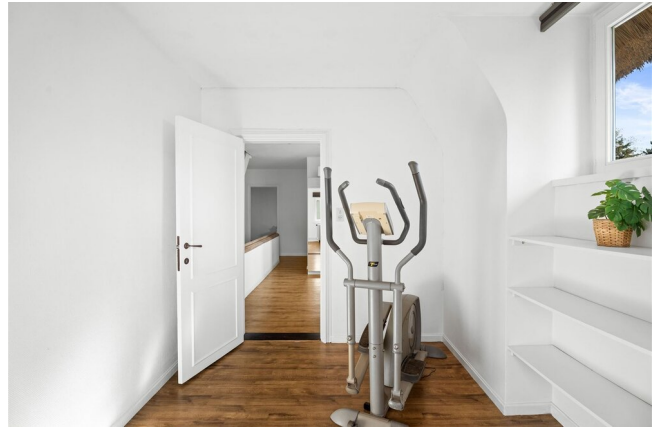
Waarde	338
Code	D

Stedenbouwkundige vergunning

Stedenbouwkundige vergunning	Niet van toepassing
Verkavelingsvergunning	Niet van toepassing
Voorkooprecht	Nee
Juridische beslissing	Nog niet aangevraagd
Stedenbouwkundige overtreding vastgesteld	Nee
Overstromingsgevoelig gebied	Nee











pieter@agencedemanet.be

+32 9 273 60 84

Latemstraat 29
Sint-Martens-Latem

BIV 510.856 - BTW BE 0699.719.792